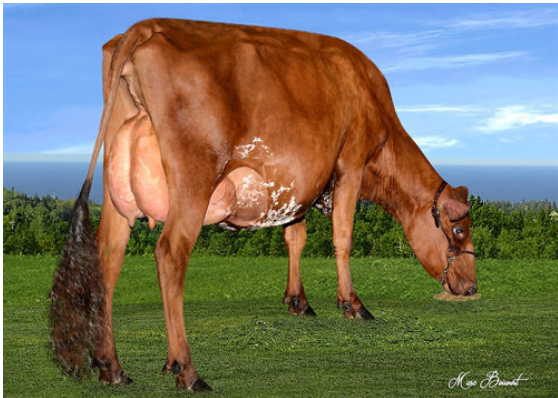




VR MALBACK TUOMI TOKYO
 DES ROCHES BIGSTAR DOLCE EX-90-4YR-CAN
 KAMOURASKA BIGSTAR
 DES ROCHES LUCKY
 KAMOURASKA ROCKSTAR
 DES ROCHES LIETTE VG-85-5YR-CAN



DES ROCHES BIGSTAR DOLCE
 DAM



DES ROCHES BIGSTAR DOLCE
 DAM

GPA LPI +3008 PRO\$ 1093

TF AMC AH1F AH2F AHCC

Num.Reg #: AYCANN120415198 aAa: DMS:
 Nacimiento: 06/22/2020 Kappa Caseína: AA Beta Caseína: A2A2

PRODUCCION		G Rebaños	G Hijas	58% Rep.	GPA 24*APR				
Leche kg	1273	Grasa kg	59	Grasa %	+0.06	Proteína kg	52	Proteína %	+0.09

SALUD Y REPRODUCCIÓN		Immunity 99	
Vida en el Rebaño	104	Inmunidad crias	98
Células Somáticas	103	Facilidad de Parto	103
Fertilidad Hijas	98	Facilidad Parto de las Hijas	106
Cond. Corporal	102	Velocidad Ordeño	102
Resist. Mastitis.	102	Temperamento	101
Persistencia de la lactación	107	Resistencia a Enfermedades Metabólicas	103

TIPO	G Rebaños	G Hijas	49% Rep.	GPA 24*APR	
Tipo	0	Fortaleza Lechera	1		
Sistema Mamario	0	Grupa	-6		
Patas	0				

Profundidad Ubre				Recogida	3R
Textura Ubre				Carnosa	-10
Ligamento Suspensor Medio				Fuerte	1
Inserción Anterior				Fuerte	2
Colocación Pezones Anteriores				Cerrados	1C
Altura Inserción Posterior				Alta	1
Anchura Inserción Posterior				Estrecha	-5
Colocación Pezones Posteriores				Abiertos	5A
Longitud de Pezones				Largos	3L
Ángulo Podal				Profundo	2
Profundidad de Talón				Bajo	0
Calidad de Hueso				Redondo	-1
Patas Vista Lateral				Curvas	4C
Patas Vista Posterior				Aplomadas	1
Estatura				Alta	1A
Anchura de Pecho				Ancha	8
Profundidad Corporal				Profunda	4
Capacidad Láctea				Cost. Cerrada	-1
Fortaleza de Lomo				Débil	-13
Ángulo de Grupa				Isq. Bajos	1B
Anchura de Grupa				Estrecha	0